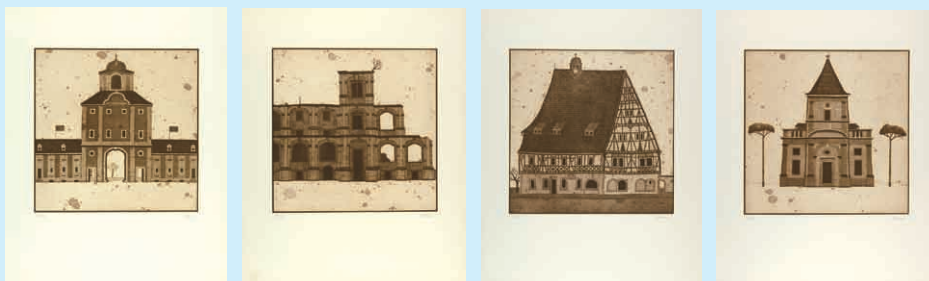




73 落田洋子 自筆画 パスワードをお忘れなく
 キャンパス 油彩 サイン 77GALLERY シール 45 × 52 (F10) 平成 16 年 (2004)
 額装 300,000 円



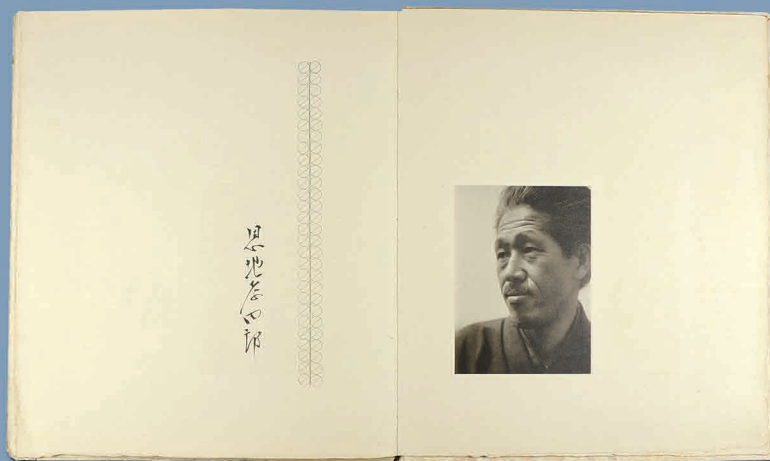
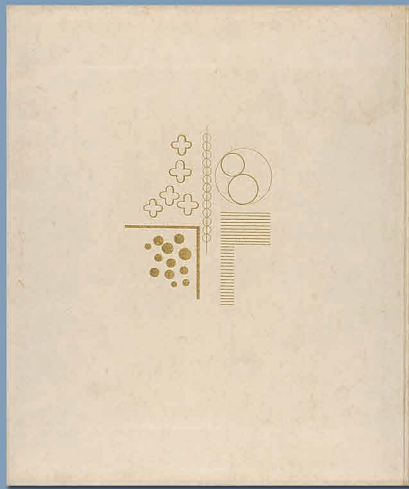
74 Frantz Wittkamp 銅版画集 家 (仮題)
 4 枚 限 90 サイン 帙 49.2 × 39.5 (紙寸) 38,000 円



75 上野山清貢 自筆色紙
 紙本 彩色 サイン 裏書 少シミ 弱い折レシワ 25,000 円



76 岡鹿之助 雪の発電所
 木版 限 100 奥山儀八郎版 シール
 36.5 × 48 昭和 43 年 (1968) 35,000 円



77 恩地孝四郎 版画詩文集 季節標

木版3枚(虫/魚/鳥) 吉田竹三郎摺 限200の内鳥の子紙刷50部 毛筆署名入 36.5×31
アオイ書房 昭和10年(1935) 550,000円



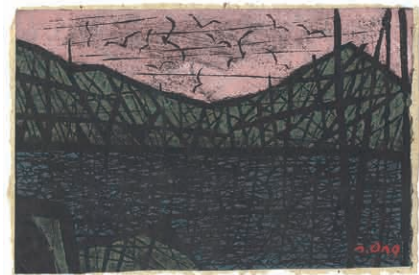
78 恩地孝四郎 詩集 無為の設計
 川路柳虹 (詩) 限 600 恩地木版入：作者心象像
 26 × 17 作者毛筆題字・署名入 恩地装 中表紙上
 部少冠水シミ カバー 富岳本社 昭和 22 年 (1947)
 10,000 円



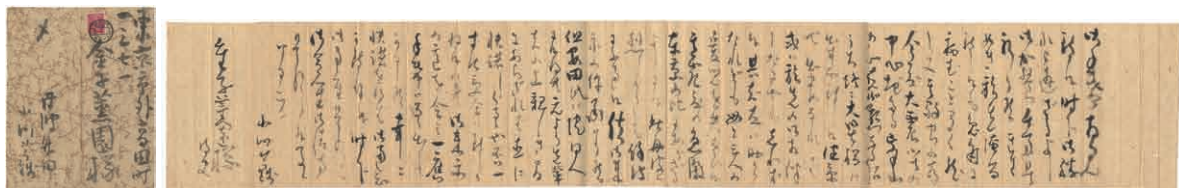
79 小川香織 自筆画 アリスの見た夢
 TMK ポスター紙 鉛筆 水性ボールペン 色鉛筆
 29.7 × 21 平成 19 年 (2007) 額装 ※作家の
 ホームページのトップに掲載されている代表
 作品。 100,000 円



80 小野忠重 路地
 木版 限 20 サイン 裏書 21 × 8
 昭和 34 年 (1959)
 20,000 円



81 小野忠重 とりの島
 木版 限 30 サイン 裏書 15 × 23 昭和
 47 年 (1972) 35,000 円



82 小川芋銭 自筆書簡 金子薫園宛 毛筆 44 行 封付 昭和 2 年 (1927) 50,000 円



83 香月泰男 自筆絵入書簡 ペン 鉛筆 パステル 封付 卷子装 横山繁雄宛 昭和 38 年 (1963) 150,000 円



84 川瀬巴水 馬込の月
木版 渡辺版 マージン極少点シミ
36.3 × 24 昭和5年(1930)
350,000 円



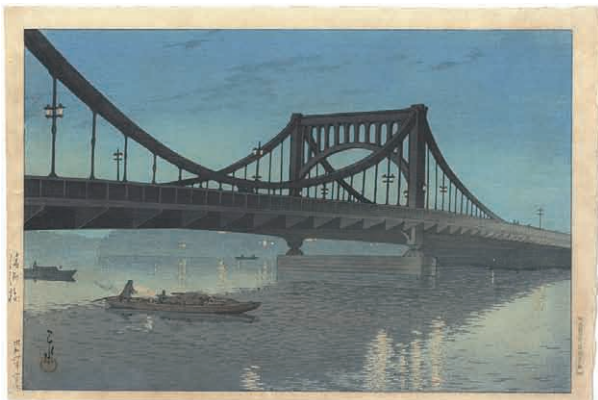
85 川瀬巴水 東京十二題 雪の白志げ
木版 渡辺版 裏面下部に僅かに汚レ 24 × 36.5 大正9年
(1920) ※関東大震災により版木焼失。 750,000 円



86 川瀬巴水 武州 滝山城址
木版 渡辺版 36 × 24 昭和 16 年 (1941)
120,000 円



87 川瀬巴水 伊豆乃三津
木版 渡辺版 25.3 × 37.5 昭和 5 年 (1930) 180,000 円



88 川瀬巴水 清洲橋
木版 渡辺版 薄いシミ 24 × 36.5 昭和 6 年 (1931)
150,000 円



89 川瀬巴水 御所人形
木版 明治書房版 24 × 21.2
昭和 11 年 (1936)
15,000 円



90 鎌木清方 百合子
菊池幽芳作 全 3 冊 初版 各清方木版口絵入 後編 1 頁折レ 杉浦非水装 箱 (経年汚レ／中編背欠・表紙少書込ミ) 金尾文淵堂
大正 2 年 (1913) 120,000 円



91 川上澄生 ガラス絵 神戸港街景

裏書 (題名/制作年/サイン) 8.8 × 12 自刻手彩額 15.6 × 22.6 昭和 32 年 (1957)

280,000 円



92 平峯劉吉 (川上澄生) 自筆画 異国小景

紙 水彩 サイン 裏面には鉛筆デッサン 18.4 × 22.5 大正 2 年頃 (C1913) ※青山学院高等科時代に、父に知られぬように「平峯劉吉」のペンネームで雑誌に投稿。苗字は友人の姓から・名は岸田劉生からとる。また「秀才文壇」では 2 等賞となる。ちなみに 1 等賞は陶芸家の浜田庄司。川上澄生 18 歳頃の希少作品。

200,000 円



93 川上澄生 自筆色紙 砂時計希蠟古陶

紙本 彩色 サイン 印譜

45,000 円



94 川上澄生 作品

皮彫り 裏面にサイン・印譜 10.5 × 8 額装

28,000 円



95 川上澄生

頭巾・手風琴・煙管・遠眼鏡

木版 手彩 少シミ 32 × 21.5 (窓寸)

昭和 17 年 (1942) 額装

45,000 円



96 川上澄生 蛮船図

木版 手彩 印譜 少シミ 26 × 37.5 (窓寸) 額装

35,000 円



97 柄沢齊 立体 Fair Wind
西洋地図に貝殻・部品他 共シール 21.5 × 31.5 (額寸)
平成5年 (1993) 200,000円



98 北野恒富 新浮世絵美人合 三月 ロベに
木版 薄いマットヤケ 38.5 × 24.5 大正
13年 (1924) 150,000円



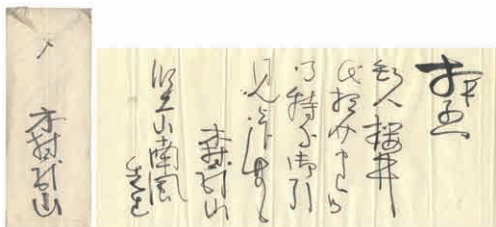
99 エリザベス・キース 作品
木版 サイン 22 × 34 大正頃 160,000円



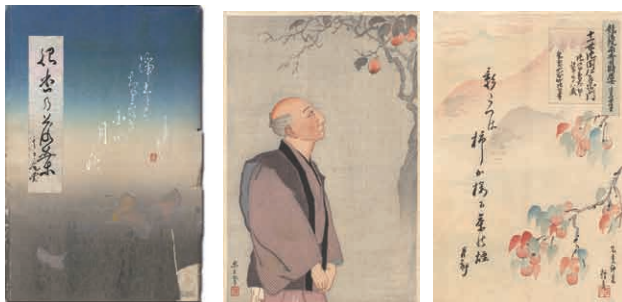
101 鬼頭曄 自筆画
捨身飼虎
紙 彩色 サイン
裏書 26.5 × 18.8
平成2年 (1990)
額装 35,000円



102 鬼頭曄 自筆画
ブレーメンの笛
紙 彩色 サイン
裏書 26.5 × 18.8
平成2年 (1990)
額装 35,000円



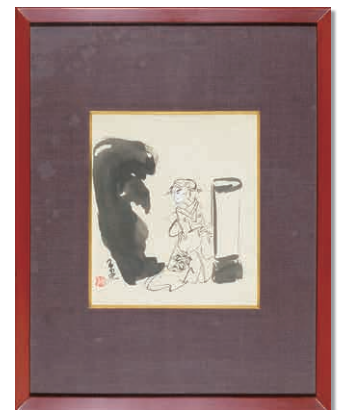
100 木村武山 自筆紹介状 堅山南風宛
毛筆 7行 封付 ※日本画家 茨城生 (1876-1942)
10,000円



103 北沢楽天
銀杏の落葉 名工柿右衛門 (十四世片岡仁左衛門舞台姿絵)
2枚 (菅桶彦:彩絵/高安月郊句) 木版 解説 木版映 (傷ミ)
38 × 25 木版画房 昭和10年 (1935) 35,000円



104 木原康行
Metamorphose (1)
銅版 限100 サイン
マージン薄いヤケ
22.5 × 17
5,000円



105 木村莊八 自筆画稿
十一谷義三郎「時の
敗者唐人お吉」より
紙本 墨 サイン 印譜 木村東介
シール 極細かい点シミ 昭和4
年朝日新聞掲載 19 × 16 (窓寸)
額装 20,000円

小泉癸巳男 昭和東京風景版画百図絵 木版 サイン 37×28 昭和5-12年(1930-37) ※版画家 静岡生(1893-1945)大正8年設立の日本創作版画協会会員で版画の普及活動に取り組む。また「昭和東京百図」は、震災復興後の近代化されたモダン東京風景を自画自刻自摺で描いた代表作。現在では、失われた古き良き東京の風景を懐古できる資料としての価値も高い。



106 芝浜恩賜公園 昭和5年(1930) 50,000円



107 春雨降る平川門 昭和6年(1931) 50,000円



108 春雨の不忍池畔 昭和4年(1929) 50,000円



109 明治神宮 雪の朝 サイン無 昭和6年(1931) 30,000円



110 関口大瀧 昭和6年(1931) 55,000円



111 両国の川開き マージン少シ 昭和10年(1935) 65,000円



112 杉並区・新緑の善福寺池畔 (風致区) 昭和11年(1936) 55,000円



113 王子・名主之瀧 マージン少シ 昭和12年(1937) 60,000円



114 日暮里・諏訪神社の見晴し
昭和6年(1931) 55,000円



115 築地・かちどき渡し
昭和6年(1931) 55,000円



116 深川・清澄庭園
昭和7年(1932) 50,000円



117 江戸ばしと其の附近
昭和7年(1932) 60,000円



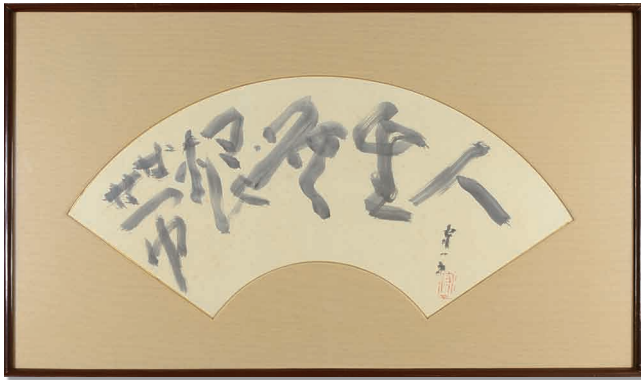
118 大森区の洗足池雨情(梅雨季)
昭和7年(1937) 55,000円



119 隅田公園・向島言問
極薄いシミ 昭和7年(1932) 50,000円



120 桜田門の雪 昭和6年(1931) 65,000円



121 熊谷守一 自筆扇面 人生無根帯
紙本 毛筆 サイン 薄いシミ 熊谷権シール 額装
200,000 円



122 熊谷明子 マントルピース
立体作品 61 × 45.5
20,000 円



123 小村雪岱 水鳥
木版 限 500 高見澤版 右下角少冠水シミ 共映 (傷ミ) 26 × 40 (紙寸) 昭和 17 年頃 (C1943)
250,000 円



124 小村雪岱 螢
木版 限 500 高見澤版 裏面左角傷ミ 共映 (左角冠水シミ・端部汚レ)
26 × 40 (紙寸) 昭和 18 年頃 (C1943) 180,000 円



125 小村雪岱 落葉
木版 アダチ版 41.7 × 27.5
昭和 17 年頃 (C1942) 180,000 円